

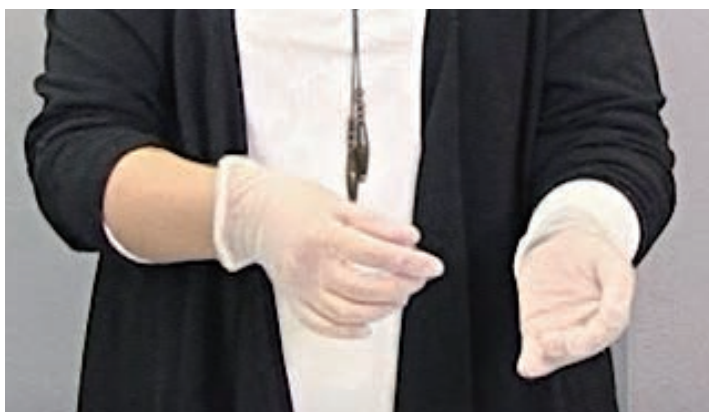
手袋の着け外し

ステップ 1：指先まで手袋を密着させて装着



手袋の指先まで密着させて装着します。
手袋の指先が余っていると、その余った部分が触れてはいけないところに触れてしまう可能性があります。

ステップ 2：手袋を外す時は、外す側の手のひらをくぼませる



手袋を外す側の手のひらをくぼませます。

ステップ 3：くぼませた側の手首の少し上側の手袋をつまむ



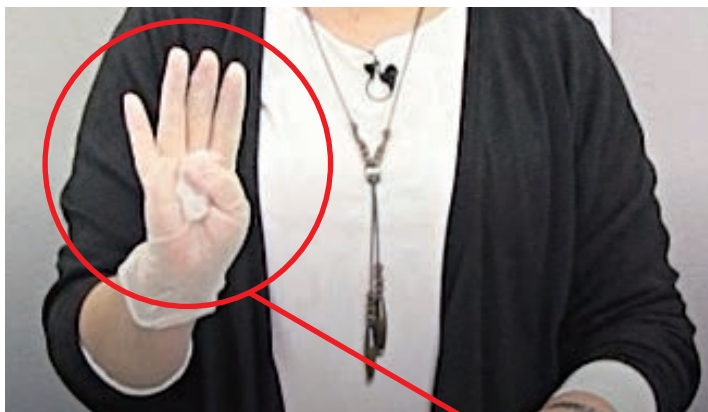
くぼませた側の手首の少し上側（指先側）の手袋をつまみます。

ステップ 4：手袋の内側が触れないように、手袋をひっくり返すようにして外す



外す手袋の内側が触れないように、ひっくり返すように外します。

ステップ 5：「外した手袋」を「手袋を装着している手」に握り込む



「外した手袋」の指部分をしっかり中に入れ込み、「手袋を装着している手」で、まるめ握り込みます。

ステップ 6：手首を返して、合掌するように手を入れる



手袋を装着している側の手首を返して、手袋を外した側の手を合掌するように手袋の内側に入れていきます。

ステップ 7：手袋を持ち上げる



手袋を外した側の手で、手袋の内側から持ち上げます。

ステップ 8：手袋の指先が触れないように外す



持ち上げた後、手袋の外側（表面、特に指先には注意）に触れないように気をつけて外します。

チェックポイント 1：手袋の指先までしっかり密着しているかどうかの確認

【○指先までしっかり密着している】



【× 指先が余っている】

